



INTERNATIONAL TOKYO TOY SHOW

**東京おもちゃショー2014**

広告メニューのご案内

**AD MENU** in International Tokyo Toy Show 2014

## 東京おもちゃショーに広告出稿ができます。

●**バイヤーズデーに約2万名、パブリックデーには約14万名の来場者数**を誇る、日本国内で最大規模の玩具見本市「東京おもちゃショー」。4日間の会期中、全日程にわたって掲出される「会場内広告」と、パブリックデー2日間に的を絞って展開できる「印刷物広告」の他、GW頃から会期終了までの約1ヶ月半にわたって掲出される「公式Webサイトバナー」など、目的に応じて使い分けていただくことができます。

●**お申込み口数に上限はございません**。また、複数のメニューを駆使した縦断的な広告展開によって、大規模な訴求も可能です。



## ブースへの誘引やブランド・商品訴求などに、ぜひご活用ください。

### お申込み受付期間

#### 第1期

**出展社限定 特別割引期間 2014年3月28日(金)まで**

- ◎東京おもちゃショー出展予定社だけが、先行してリーズナブルにお申込みいただけます。
- ◎また、ブース出展がなくても通常価格にてお申込みいただけるメニューもあります。
- ※会場内広告①～⑥は出展社限定です。いずれも、先着順とさせていただきます。

#### 第2期

**通常販売期間 2014年3月31日(月)以降**

- ◎出展・非出展に関わらず通常価格にてお申込みいただけます。
- ※会場内広告①～⑥は出展社限定です。いずれも、先着順とさせていただきます。

### お申込み方法

末ページの「広告メニュー申込書」に必要事項をご記入の上、FAXまたはEメールにて下記までお送りください。

【申込先】 一般社団法人 日本玩具協会 FAX:03-3829-2510 / Eメール:toyshow2014@toys.or.jp

※申込書の到着後、協会より「確認書」を送付いたします。確認書がお手元に届いた時点をもってご成約となります。

※出展社以外は、通常価格でのお申込みとなります。ご了承ください。

※お申込み後の流れ、広告費のお支払いについては、「広告メニュー申込書」の記述を必ずご確認ください。

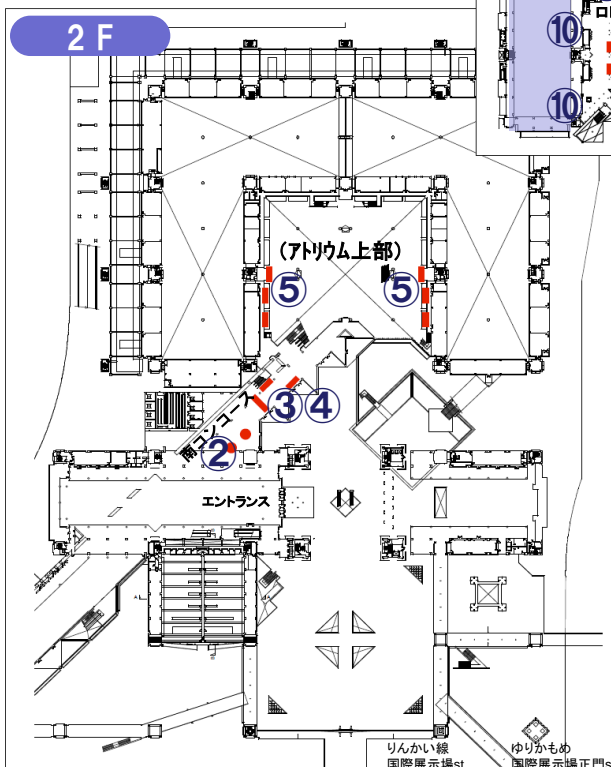
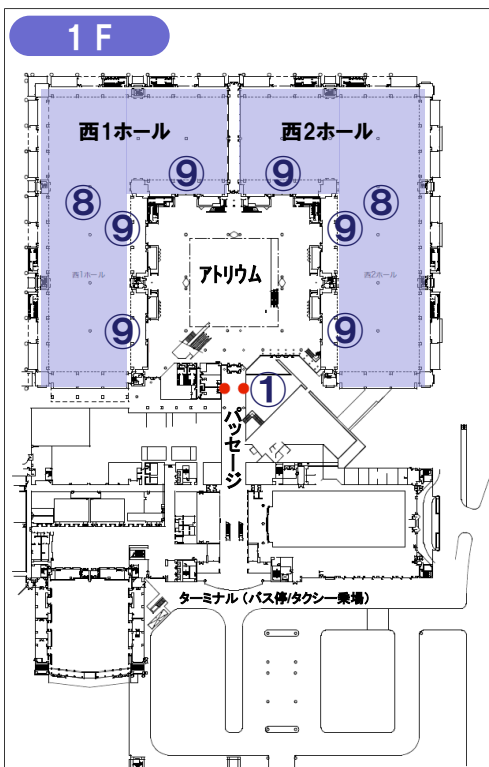
#### 【ご注意】お申込みいただく前に必ずご確認ください。

- ・**広告内容については、下記のいずれにも該当しないものに限らせていただきます。**
  - (1)施設および主催者の公共性・中立性およびその品位を損なう恐れのあるもの
  - (2)政治・宗教活動につながるおそれのあるもの、意見広告または個人の宣伝につながるもの
  - (3)公の秩序、良俗に反する恐れのあるもの
  - (4)その他、東京おもちゃショー会場内の広告として妥当でないと主催者が認めるもの
- ・入稿データ受領時に、協会および会場である東京ビッグサイトにて上記の点を御来し掲出の可否を決定させていただきます。
- ・当メニューに掲載した各広告スペースのサイズ・仕様・数量は、都合により一部変更する場合があります。
- ・入稿日までに指定の入稿形式でご入稿いただけない場合は、広告掲載が出来なくなる場合がありますのでご注意ください。
- ・その場合、すでにお支払いいただいている広告費はお返しできませんので、予めご了承ください。
- ・どのメニューも、校正はございません。完全データでご入稿いただき、入稿後の修整や差し替えは出来ませんのでご注意ください。

## ①～⑫会場内広告

注:①～⑥は出展社限定です。

- ①1Fパッセージ円柱バナー
- ②2F南コンコース円柱バナー
- ③2F南コンコース入場ゲート
- ④2F南コンコース自立ボード
- ⑤アトリウム2F回廊バナー(片面)
- ⑥アトリウム4Fロビーバナー(両面)
- ⑦アドタワー(場内各所)
- ⑧西1・2ホール円柱ミニバナー
- ⑨西1～4ホール角柱ミニバナー
- ⑩飲食スペース卓上広告
- ⑪授乳・おむつ替えスペースボード



## ⑬～⑯印刷物等

### ⑫会場マップ広告



### ⑭サンプリングテーブル



### ⑬公式Webサイトオールページバナー



### ⑮ESスタッフバックプリント



1

# 1Fパッセージ円柱バナー

車でご来場された方が必ず通過する場所で、大きく訴求！

第1期

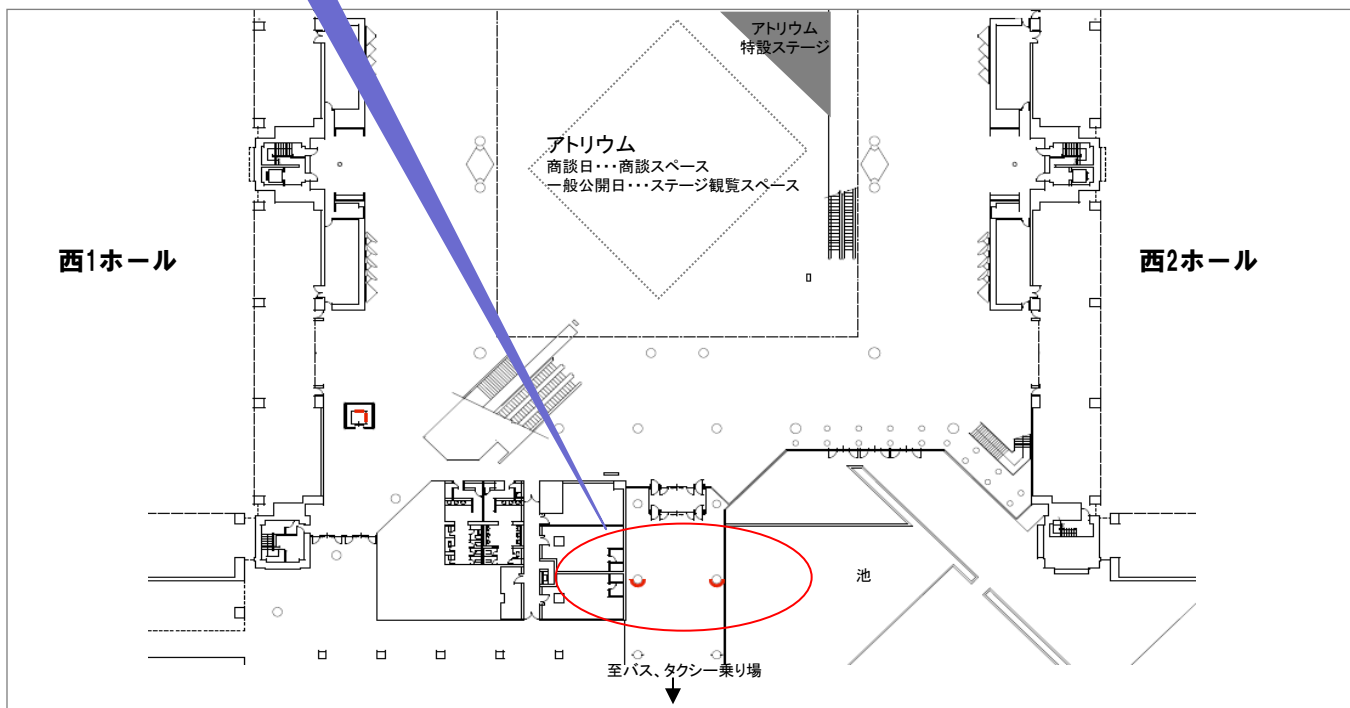
350,000円(税別)  
2014年3月28日(金)までにお申込みの出展社が対象

第2期

450,000円(税別)



- 名 称: 1Fパッセージ円柱バナー
- 販売単位: 左右どちらか1箇所
- 販売数: 2口
- 仕 様: H2800\*W1800/  
ターポリン出カシート巻き



●データ入稿締め切り 2014年5月23日(金)

《データ制作上のご注意》

※完全データに出力色見本を添えてご入稿ください。 ※Adobe Illustrator/CS6以下またはPhotoshop /CS6以下で制作し、フォントには必ずアウトライン処理を施してください。

※画像は原寸時で100dpi以上で制作してください。 ※透明効果やぼかし処理を施したものは、正常に出力されない場合があります。

2&3

②2F南コンコース円柱バナー  
③2F南コンコース入場ゲート

ほぼ全ての来場者が通行する入場導線の2大媒体！

第1期

②400,000円(税別)

③600,000円(税別)

2014年3月28日(金)までにお申込みの出展社が対象

第2期

②500,000円(税別)

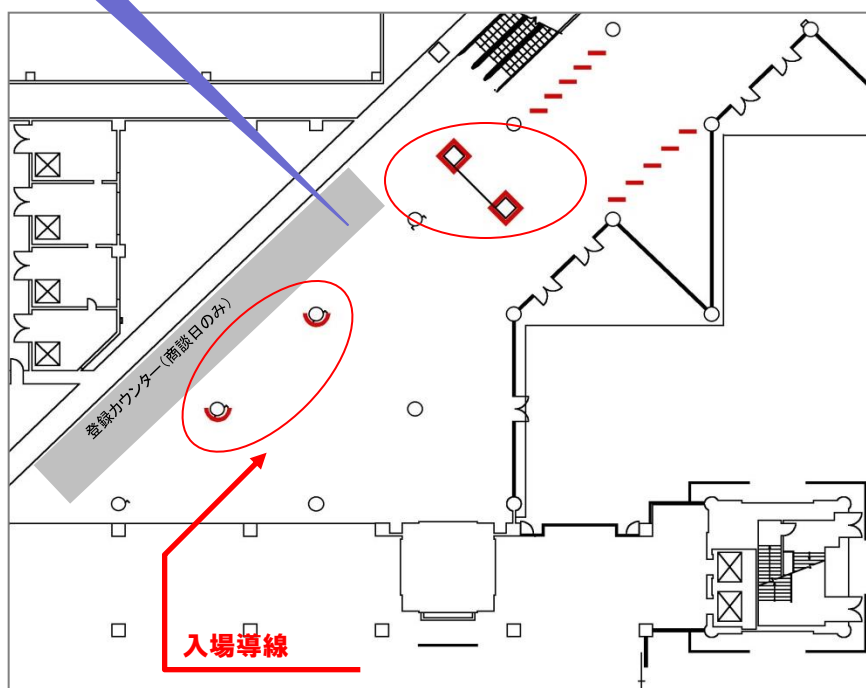
③700,000円(税別)



- 名称: 2F南コンコース円柱バナー
- 販売単位: 前後どちらか1箇所
- 販売数: 2口
- 仕様: H2800\*W1800/  
ターポリン出カシート巻き



- 名称: 2F南コンコース入場ゲート
- 販売単位: 4面×2箇所の計8面
- 販売数: 1口
- 仕様: H1030\*W728/B1サイズDMパネル



●(円柱、入場ゲートとも)データ入稿締め切り 2014年5月23日(金)

《データ制作上のご注意》

※完全データに出力色見本を添えてご入稿ください。 ※Adobe Illustrator/CS6以下またはPhotoshop/CS6以下で制作し、フォントには必ずアウトライン処理を施してください。

※画像は原寸時で100dpi以上で制作してください。 ※円柱については、透明効果やぼかし処理を施したものは、正常に出力されない場合があります。

4

## 2F南コンコース自立ボード

特に視認性が高く抜群のコストパフォーマンス！

第1期

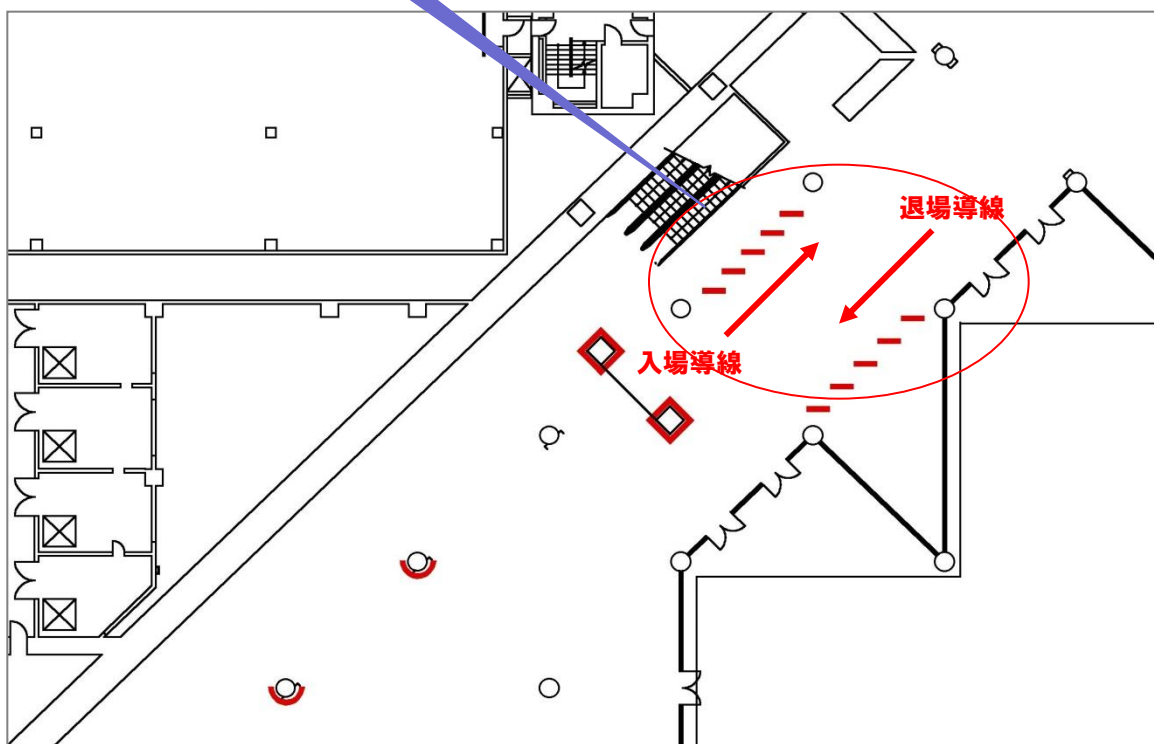
250,000円(税別)  
2014年3月28日(金)まで  
お申込みの出展社が対象

第2期

300,000円(税別)



- 名称： 2F南コンコース自立ボード
- 販売単位： 左右2基1組
- 販売数： 5口
- 仕様： H1390\*W840/DMパネル



●データ入稿締め切り 2014年5月23日(金)

《データ制作上のご注意》

※完全データに出力色見本を添えてご入稿ください。 ※Adobe Illustrator/CS6以下またはPhotoshop /CS6以下で制作し、フォントには必ずアウトライン処理を施してください。

※画像は原寸時で100dpi以上で制作してください。

5&6

⑤アトリウム2F回廊バナー(片面)  
⑥アトリウム4Fロビーバナー(両面)

巨大なアトリウム空間に向けて大きく訴求！

第1期

⑤600,000円(税別)

⑥700,000円(税別)

2014年3月28日(金)までにお申込みの出展社が対象

第2期

⑤700,000円(税別)

⑥800,000円(税別)



広告スペース

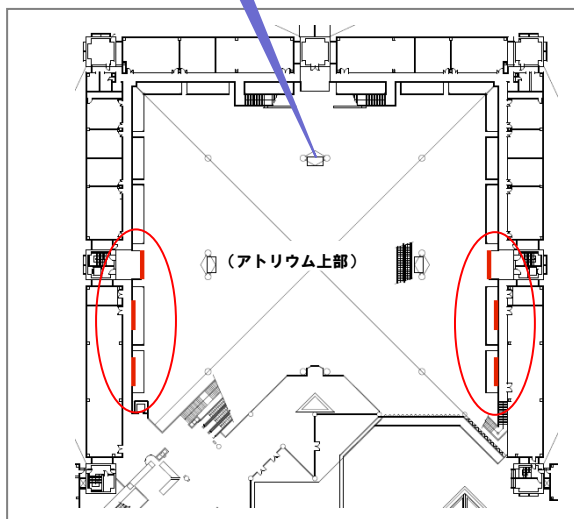
アトリウムの商談スペース/ステージ観覧スペースから自然に視線に入る2F回廊バナー！



広告スペース

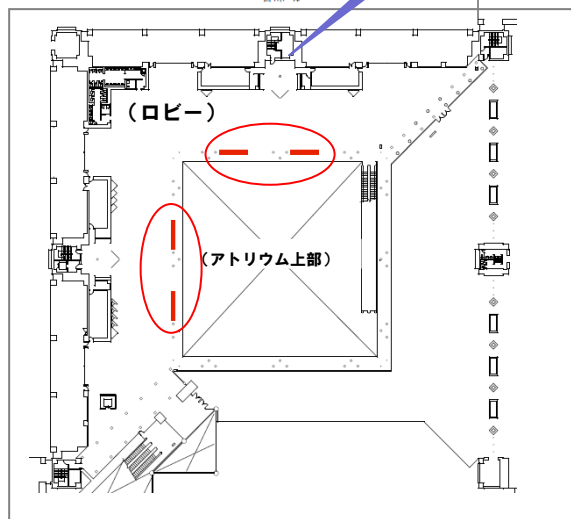
アトリウムからだけではなく、4Fロビーでも視認性抜群の4Fロビーバナー！

【2F回廊バナー】



- 名称: アトリウム2F回廊バナー(片面)
- 販売単位: 1箇所
- 販売数: 6口
- 仕様: H1500\*W6000/ターポリン出力

【4Fロビーバナー】



- 名称: アトリウム4Fロビーバナー(両面)
- 販売単位: 1箇所
- 販売数: 4口
- 仕様: H1500\*W6000/ターポリン出力

※両メニューとも取り付け位置に関してはお申込み時にご希望をお聞かせください。原則として、先着順で決定いたします。

●データ入稿締め切り 2014年5月23日(金)

《データ制作上のご注意》

※完全データに出力色見本を添えてご入稿ください。 ※Adobe Illustrator/CS6以下またはPhotoshop/CS6以下で制作し、フォントには必ずアウトライン処理を施してください。

※画像は原寸時で100dpi以上で制作してください。 ※透明効果やぼかし処理を施したものは、正常に出力されない場合があります。

7

# アドタワー(場内各所)

アトリウムや展示ホール内など、お好みの場所に展開可能！

第1期

240,000円(税別)  
2014年3月28日(金)までにお申込みの出版社が対象

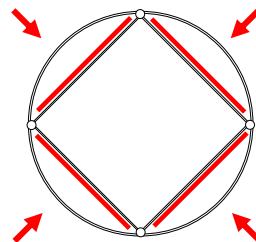
第2期

300,000円(税別)



- 名称: アドタワー(場内各所)
- 販売単位: 1基4面
- 販売数: 20口
- 仕様: H1500\*W950/出力シート

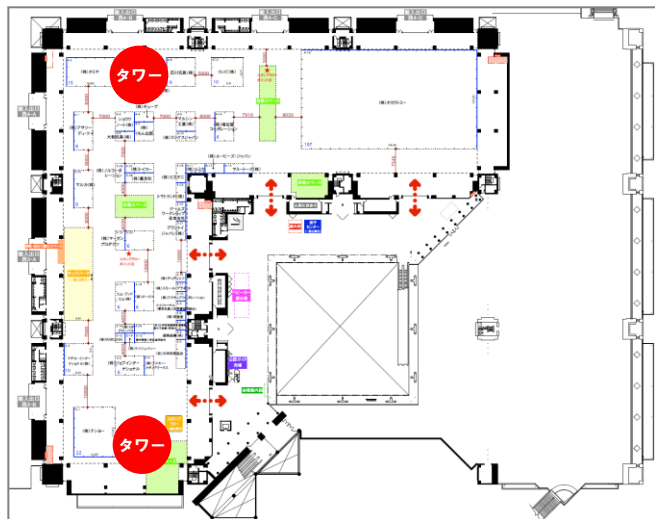
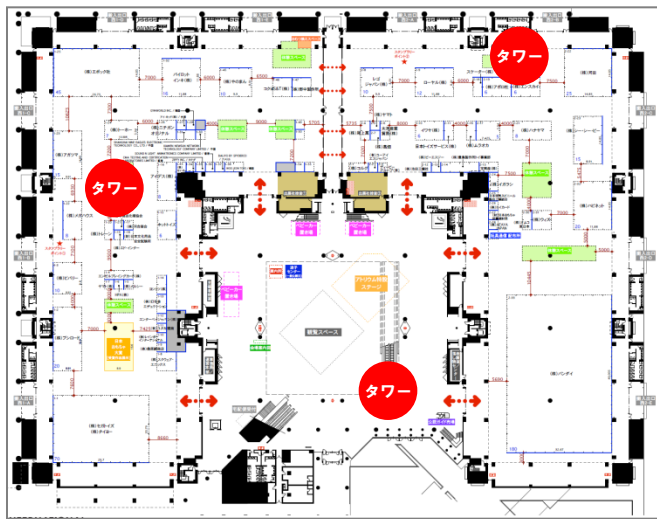
【平面図】  
広告スペースは4面です



### 【設置イメージ】

※1口のお申込みで設置できるのは下図の中の1箇所(1基)です。

※正式な設置位置は小間割決定後に調整しますので、厳密に下図通りとはならない場合があります。



※設置する位置に関しては小間割決定後に調整し、お申込み社のご希望をお伺いいたします。

## ●データ入稿締め切り 2014年5月23日(金)

《データ制作上のご注意》

※完全データに出力色見本を添えてご入稿ください。 ※Adobe Illustrator/CS6以下またはPhotoshop /CS6以下で制作し、フォントには必ずアウトライン処理を施してください。

※画像は原寸時で100dpi以上で制作してください。



8&9

⑧西1・2ホール円柱ミニバナー

⑨西1～4ホール角柱ミニバナー

ブースのお近くに掲出することで、ブースへの誘引力アップ!

第1期

⑧⑨とも

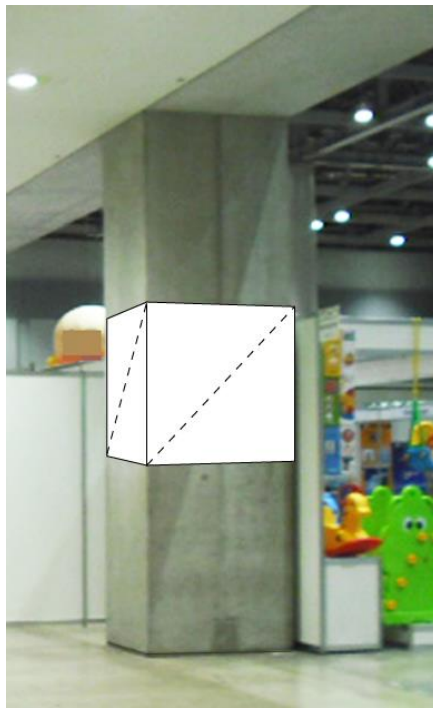
150,000円(税別)

2014年3月28日(金)までにお申込みの出展社が対象

第2期

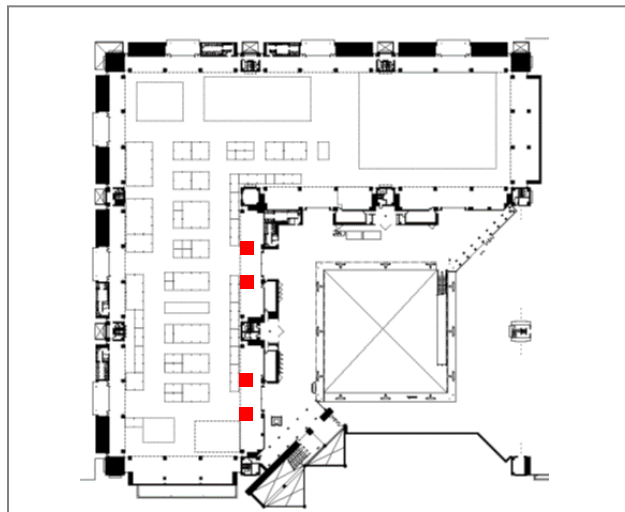
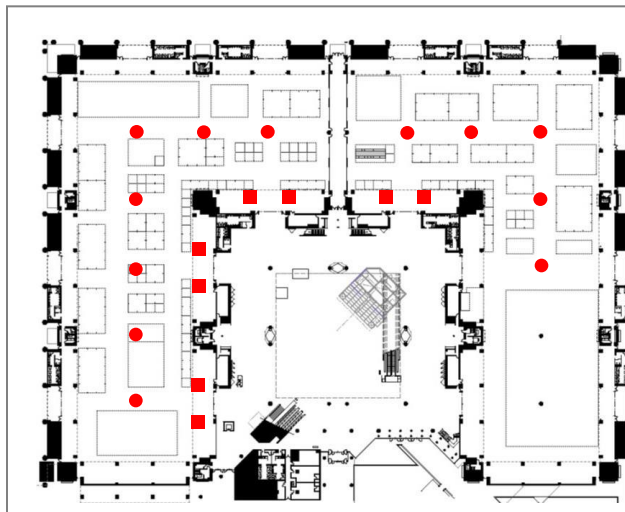
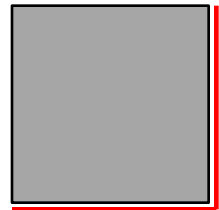
⑧⑨とも

250,000円(税別)



【平面図】

角柱の広告スペースは2面です



- 名称: 西1・2ホール円柱ミニバナー
- 販売単位: 1箇所2面(円柱1本の全周分)
- 販売数: 12口
- 仕様: H1400\*W1800\*2面/ターポリン  
出力シート巻き

- 名称: 西1～4ホール角柱ミニバナー
- 販売単位: 1箇所2面(角柱1本のうち2面分)
- 販売数: 12口
- 仕様: H1400\*W1020\*2面/ターポリン  
出力シート巻き

※各メニューとも取り付け位置に関してはお申込み時にご希望をお聞かせください。原則として、先着順で決定いたします。

●データ入稿締め切り 2014年5月23日(金)

《データ制作上のご注意》

※完全データに出力色見本を添えてご入稿ください。 ※Adobe Illustrator/CS6以下またはPhotoshop /CS6以下で制作し、フォントには必ずアウトライン処理を施してください。

※画像は原寸時で100dpi以上で制作してください。 ※透明効果やぼかし処理を施したものは、正常に出力されない場合があります。

10

## 飲食スペース卓上広告

小さくても視認性は絶大！

第1期

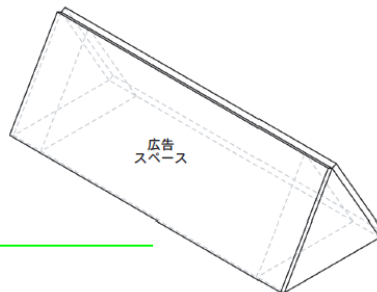
250,000円(税別)  
2014年3月28日(金)までにお申込みの出展社が対象

第2期

300,000円(税別)



- 名 称: 飲食スペース卓上広告
- 販売単位: 全20卓前後
- 販 売 数: 1口
- 仕 様: A4サイズ縦二つ割/DMパネル



### ●データ入稿締め切り 2014年5月23日(金)

《データ制作上のご注意》

※完全データに出力色見本を添えてご入稿ください。 ※Adobe Illustrator/CS6以下またはPhotoshop /CS6以下で制作し、フォントには必ずアウトライン処理を施してください。  
※画像は原寸時で100dpi以上で制作してください。

11

## 授乳・おむつ替えスペースボード

パブリック  
デーのみ

第1期

250,000円(税別)  
2014年3月28日(金)までにお申込みの出展社が対象

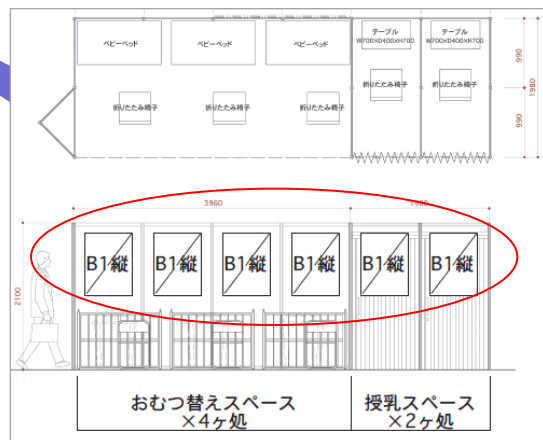
第2期

300,000円(税別)

ターゲットを絞った訴求が効果的！



- 名 称: 授乳・おむつ替えスペースボード
- 販売単位: 1箇所6面
- 販 売 数: 2口
- 仕 様: B1サイズ縦/DMパネル



### ●データ入稿締め切り 2014年5月23日(金)

《データ制作上のご注意》

※完全データに出力色見本を添えてご入稿ください。 ※Adobe Illustrator/CS6以下またはPhotoshop /CS6以下で制作し、フォントには必ずアウトライン処理を施してください。  
※画像は原寸時で100dpi以上で制作してください。

12

## 会場マップ広告

パブリック  
デーのみ

パブリックデー来場者に絶大なる訴求効果が期待できます!!

第1期

250,000円(税別)  
2014年3月28日(金)まで  
お申込みの出展社が対象

第2期

300,000円(税別)



- 名 称: 会場マップ広告
- 販売数: 4口
- 仕 様: H142\*W95  
※必要に応じ、各辺に3mm以上の差し足が必要です
- 印刷部数: 7万部(予定)
- 配布方法: 入場導線上に平積み



※A3サイズ四つ折(予定)

### ●データ入稿締め切り2014年5月9日(金)

《データ制作上のご注意》

※校正はございません。※Adobe Illustrator またはphotoshop (ともに Ver8.0以降CS4以下) でご入稿ください。 ※Illustratorご使用の場合、保存形式は.ai、リンク画像は埋め込みず添付にしてください。  
※フォントには必ずアウトライン処理を施してください。 ※Photoshopご使用の場合、保存形式は.psd .eps .tif .png のいずれかとし、モードはCMYK、レイヤーは1つに統合してください。  
※画像は原寸時で350dpiが最適です。 ※出力見本を必ず添付してください。

13

## 公式Webサイトオールページバナー

日本語サイトの全ページに常時掲載! Flashにも対応!!

第1期

250,000円(税別)  
2014年3月28日(金)まで  
お申込みの出展社が対象

第2期

300,000円(税別)

広告メニューの中で唯一の長期掲載メディアです。  
5月のGWから会期終了までのおよそ1.5ヶ月間に渡り、  
東京おもちゃショー公式Webサイトに掲載されます。

期間中のバナー差し替えにも対応いたします。  
ティザー広告からリリース後の広告への切り替えなど、  
時系列に応じた展開が必要な場合にも最適なメニューです。

- 名 称: オールページバナー
- 販売数: 6口
- 掲載期間: 2014年5月から会期終了まで
- サイズ: 天地100ピクセル\*左右240ピクセル
- 容 量:

gif / jpg形式・・・20k以内 (gifはアニメ可)

flash形式・・・・・・50k以内 (.swfファイルのサイズ)

※音声不可



### ●データ入稿締め切り2014年4月25日(金)

※入稿後2~3営業日でアップします

《データ制作上のご注意》

※Adobe Illustrator (CS6まで可)、gif、jpg、flashいずれも完全データでご入稿ください。 ※flashの場合は代替イメージを別途ご用意下さい。(代替イメージのサイズは  
天地100ピクセル × 左右240ピクセル、容量20k以内) ※swfファイルのバージョンはFlash Player 10以上、flaファイルのバージョンは  
FlashMX2004、FlashCS3・CS4・CS5.5・CS6のいずれかでご制作ください。

14

## サンプリングテーブル パブリックデーのみ

会場マップの横にあるから、抜群の配付率！

第1期

300,000円(税別)  
2014年3月28日(金)までにお申込みの出展社が対象

第2期

400,000円(税別)

御社のリーフレットやカタログなどを、  
入場導線各所(計6箇所)に設置します。  
パブリックデーの会場マップを設置しているワゴンテーブルに、  
申込社がご用意いただいた宣伝物を設置していただくことができます。

※宣伝物の大きさ、厚さなど特に制限はありませんが、手に  
取りやすいハガキサイズからA4サイズ程度までが適当です。  
※特殊なサイズ、形状のものは事前にご相談ください。  
※ご用意いただく数量は、3万部程度が目安です。

### 補充もスタッフにお任せ。

設置した宣伝物が途切れることのないよう、運営スタッフが  
常時補充を行います。申込者は事前にすべての数量を  
会場にご納品いただくだけで結構です。



●名称: サンプリングテーブル

●販売数: 3口 ※宣伝物は申込社にお持ち込みいただけます。

### ●宣伝物ご納品締め切り2014年6月11日(水)

-会場に直接ご納品ください-

※5月23日(金)頃までに、一度サンプルをご提出いただけます。

15

## ESスタッフバックプリント パブリックデーのみ

ESに同乗する安全管理スタッフの背面に展開できます！

第1期

400,000円(税別)  
2014年3月28日(金)までにお申込みの出展社が対象

第2期

500,000円(税別)



※ユニフォームの生地色は未定です。  
入稿前に決定し、お申込者にお知らせいたします。

### 会場内にある3箇所のESすべてに 安全管理スタッフが同乗します。

東京おもちゃショーの一般公開日には、  
約40名のスタッフが事故防止のため  
ESに同乗し、ES内歩行禁止を徹底して  
います。また、会場が2層構造でEVの  
キャパシティは非常に限られているため、  
来場者の主な移動手段はESになります。

●名称: サンプリングテーブル

●販売数: 1口

●仕様: H150\*W300/4Cデジタル転写プリント

### ●データ入稿締め切り2014年5月9日(金)

《データ制作上のご注意》

※校正はございません。※Adobe Illustrator またはphotoshop (ともに Ver8.0以降CS4以下)でご入稿ください。 ※Illustratorご使用の場合、保存形式は.ai、リンク画像は埋め込みず添付にしてください。

※フォントには必ずアウトライン処理を施してください。 ※Photoshopご使用の場合、保存形式は.psd .eps .tif .png のいずれかとし、モードはCMYK、レイヤーは1つに統合してください。

※画像は原寸時で350dpiが最適です。 ※出力見本を必ず添付してください。

広告メニュー申込書

FAXまたはEメールにてお申込みください。  
 【申込先】一般社団法人 日本玩具協会  
 FAX: 03-3829-2510 / Eメール: toyshow2014@toys.or.jp

申込日

【広告費のお支払いとキャンセル料について】  
 ご成約後、協会より発行する請求書に基づき、お支払いください。  
 万が一お申込み内容をキャンセルする場合は、製作開始後のみ100%のキャンセル料をいただきます。  
 製作開始前ですでにご入金済みであった場合は、協会より指定の口座にご返金させていただきます。

御社名

所在地 (〒 - )

ご担当者 【部署・役職】

【お名前】

電話

FAX

E-mail

No	アイテム	販売数	料金(税別)	お申込み数	金額(税別)
会場内 広告	1 1Fパッセージ円柱バナー	2口 (左右いずれか1本)		<input type="checkbox"/>	円
	2 2F南コンコース円柱バナー	2口 (前後いずれか1本)		<input type="checkbox"/>	円
	3 2F南コンコース入場ゲート	1口 (8面1口)		<input type="checkbox"/>	円
	4 2F南コンコース自立ボード	5口 (2基1口)		<input type="checkbox"/>	円
	5 アトリウム2F回廊バナー(片面)	6口 (片面1箇所)		<input type="checkbox"/>	円
	6 アトリウム4Fロビーバナー(両面)	4口 (両面1箇所)		<input type="checkbox"/>	円
	7 アドタワー(場内各所)	20口 (1基4面)		<input type="checkbox"/>	円
	8 西1・2ホール円柱ミニバナー	12口 (1箇所2面)		<input type="checkbox"/>	円
	9 西1~4ホール角柱ミニバナー	12口 (1箇所2面)		<input type="checkbox"/>	円
	10 飲食スペース卓上広告	1口 (全20卓前後)		<input type="checkbox"/>	円
	11 授乳・おむつ換えスペースボード	2口 (1箇所6面)		<input type="checkbox"/>	円
印刷物 等	12 会場マップ広告	4口		<input type="checkbox"/>	円
	13 公式Webサイトオールページバナー	6口		<input type="checkbox"/>	円
	14 サンプリングテーブル	3口		<input type="checkbox"/>	円
	15 ESスタッフバックプリント	1口		<input type="checkbox"/>	円

※お申込みは先着順にて受け付けます。

※申込書をご提出いただいたあと、協会より「確認書」を送付いたします。確認書の送付をもってご成約となります。

小計

円

消費税

円

合計

円

●御要望記入欄(掲出位置など、ご希望があればご記入ください)

※止むを得ず御要望に添えない場合もございますので、予めご了承ください。